

レッスン 3

- サポートライン・レジスタンスラインに対する相場の動きの考え方。
- サポートラインとレジスタンスラインの視覚化
- 様々なトレンドチャンネルを理解する。

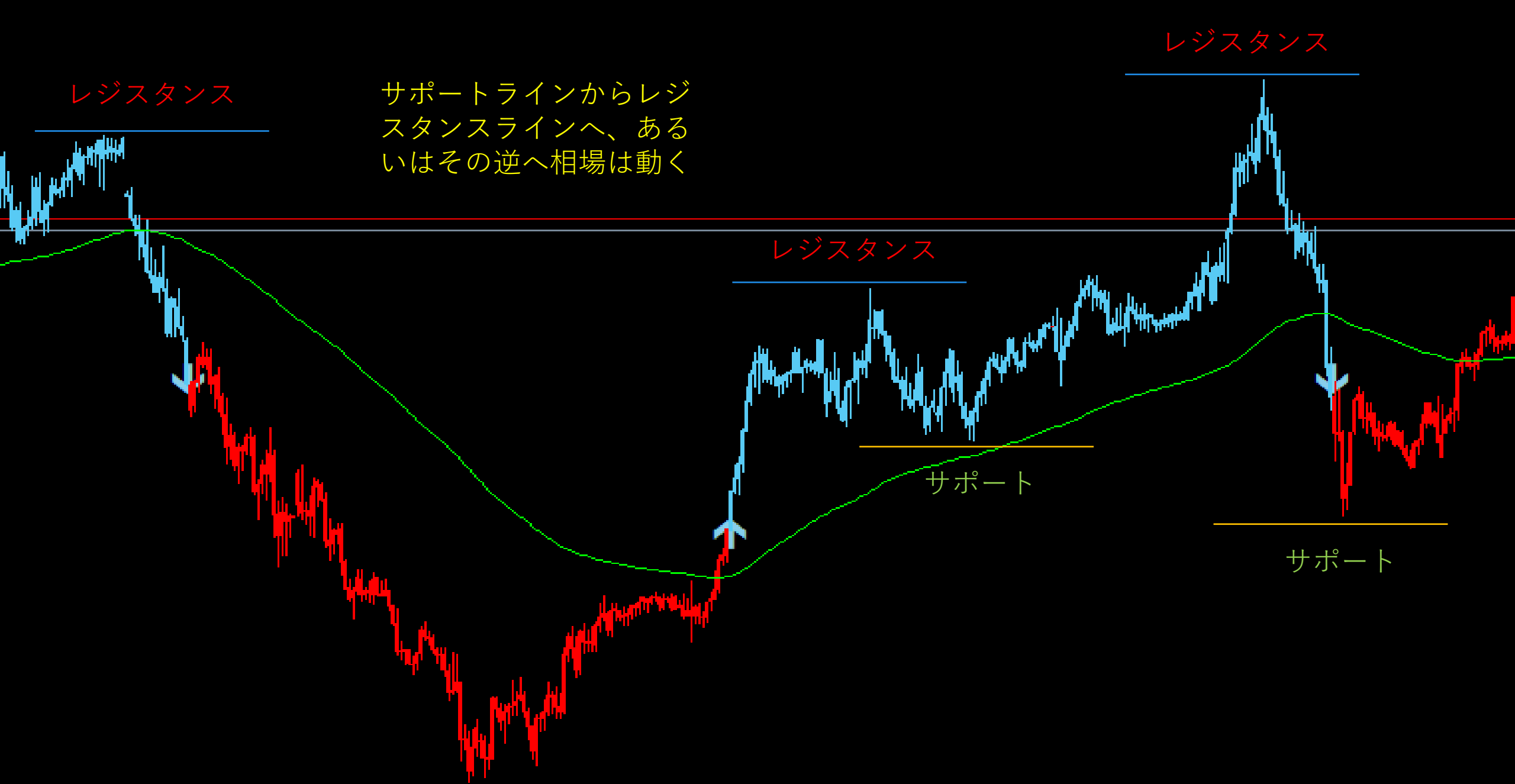


STAR



マーケット心理





レジスタンス

サポートラインからレジスタンスラインへ、あるいはその逆へ相場は動く

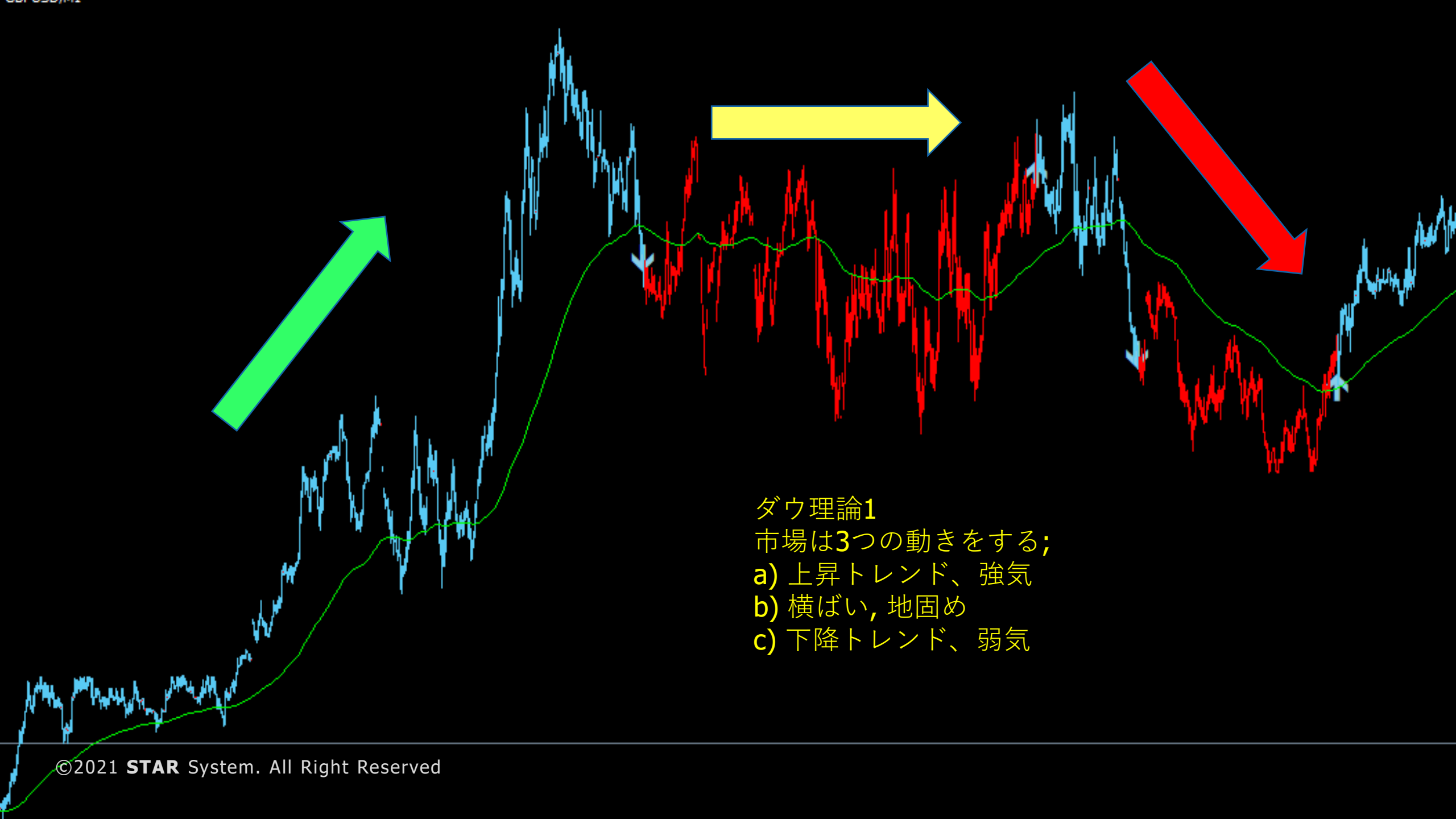
レジスタンス

レジスタンス

サポート

サポート

サポート



ダウ理論1

市場は3つの動きをする;

- a) 上昇トレンド、強気
- b) 横ばい、地固め
- c) 下降トレンド、弱気

M1	M5	M15	M30	H1	H4	D1
Red	Red	Red	Red	Blue	Blue	Blue
Red	Red	Red	Red	Blue	Blue	Blue
Red	Red	Red	Red	Blue	Blue	Blue

GBPUSD: 1.36809

SELL: 1.37183

2021.01.22 03:55

P/L : 0.00374

SL : Wait For Signal

TARGET FOR SELL

TP1: 1.37110 TP2: 1.37065

TP3: 1.36993 TP4: 1.36885



利食い期

追隨期

先行期

ダウ理論2
 トレンドは3つのフェーズがあります;
 a) 先行期
 b) 追隨期
 c) 利食い期

M1	M5	M15	M30	H1	H4	D1

GBPUSD: 1.36809

SELL: 1.37183

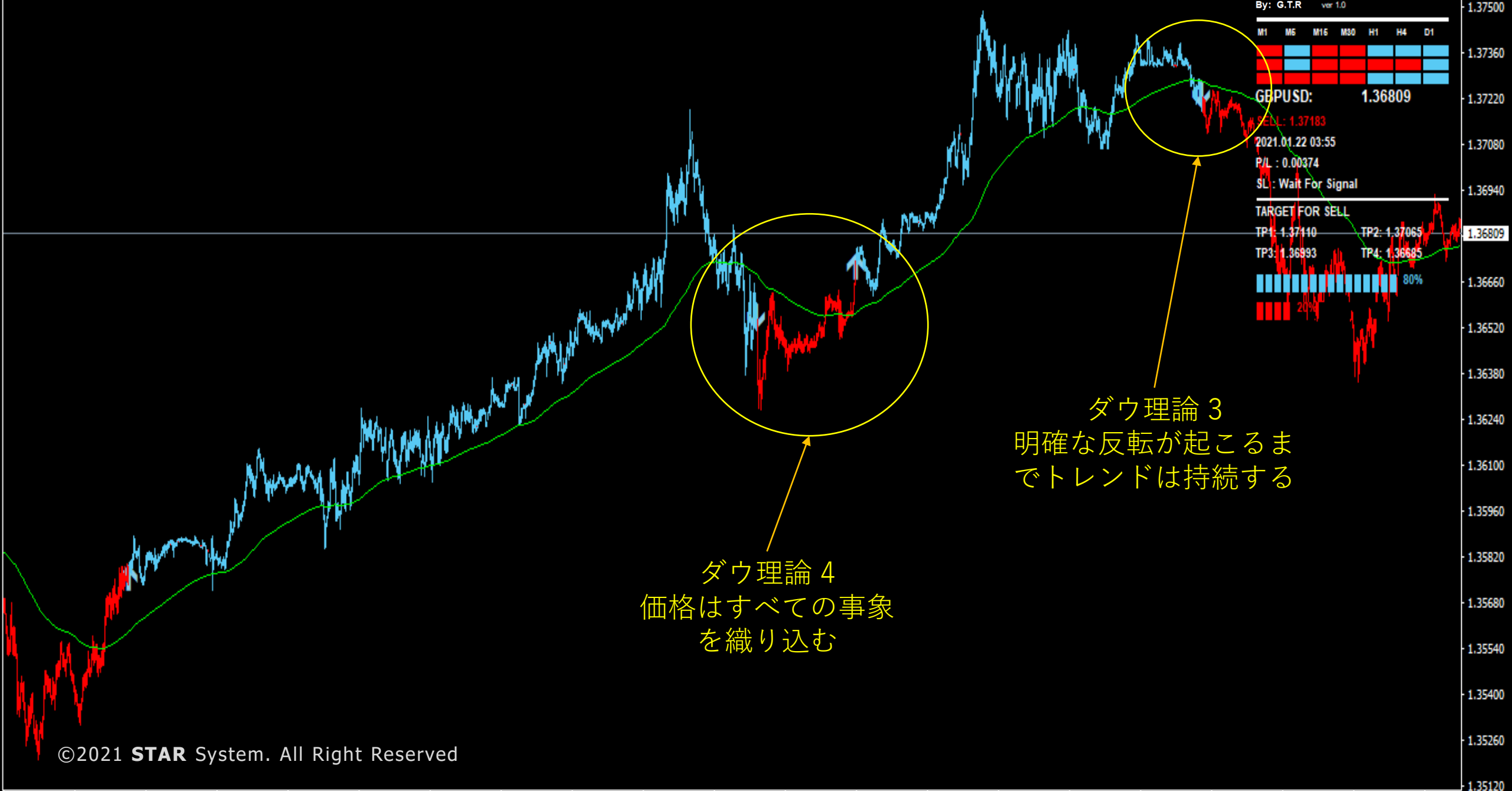
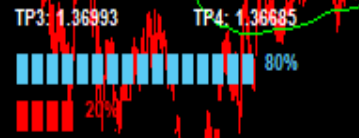
2021.01.22 03:55

P/L : 0.00374

SL : Wait For Signal

TARGET FOR SELL

TP1: 1.37440	TP2: 1.37065
TP3: 1.36993	TP4: 1.36685

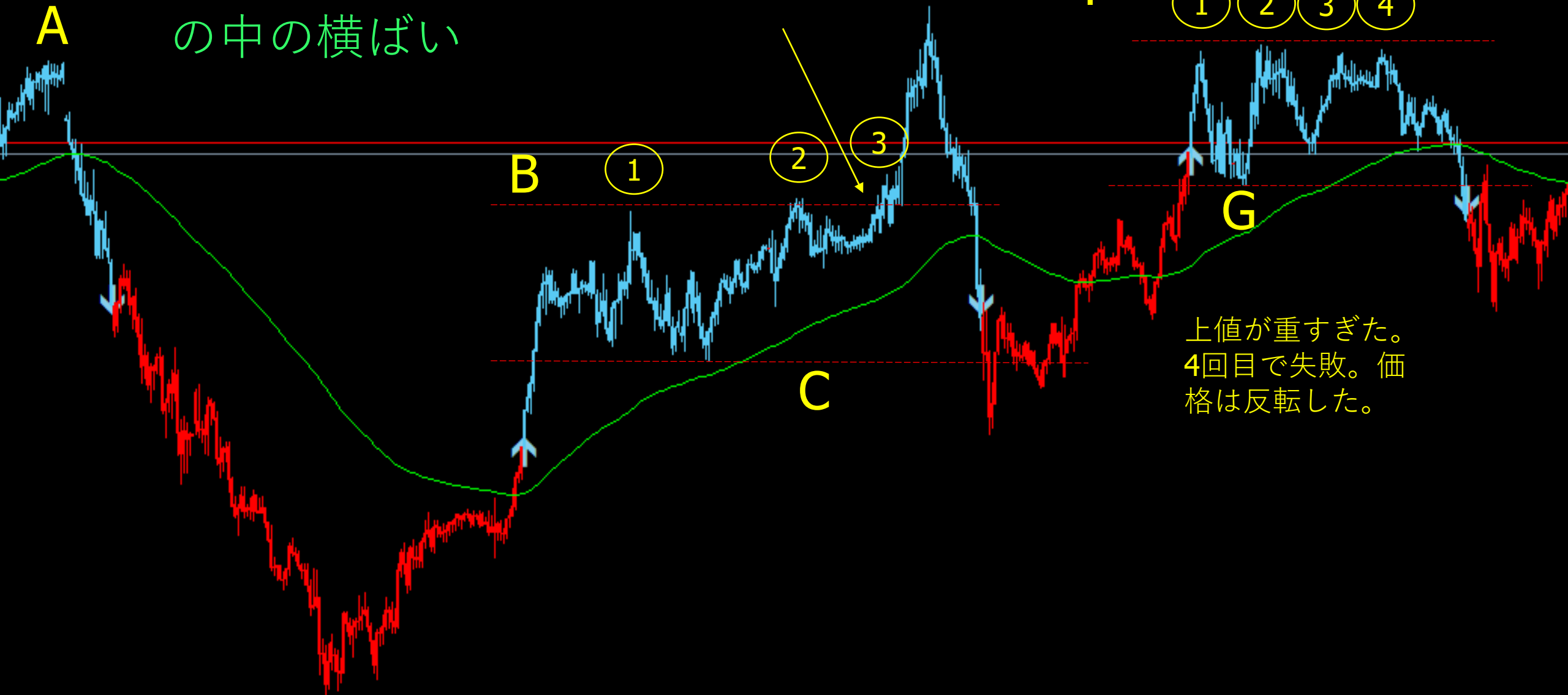


ダウ理論 4
価格はすべての事象
を織り込む

ダウ理論 3
明確な反転が起こるま
でトレンドは持続する

強気トレンド
の中の横ばい

3回目でブレイク
アウトが起こる



上値が重すぎた。
4回目で失敗。価
格は反転した。





ありがとう
ございました



S·T·A·R